

Kapitalanleger! Schönes Objekt mit zwei gut vermieteten Einheiten

Preise & Kosten

| | |
|----------------------|---|
| Käufercourtage | 3,57 % inkl. MwSt. |
| Freitext Courtage | Der Maklervertrag mit uns kommt durch die Bestätigung der Inanspruchnahme unserer Maklertätigkeit zustande. Die Höhe der Courtage richtet sich nach den ab dem 23.12.2020 in Kraft getretenen, gesetzlichen Regelungen zur Teilung der Maklercourtage. So wird die Courtage für beide Parteien (Eigentümer und Käufer) jeweils 3,57 % auf den Kaufpreis inklusive der gesetzlichen Umsatzsteuer betragen und ist bei notariellem Vertragsabschluss verdient und fällig. |
| Kaufpreis | 529.000 € |
| Kaufpreis pro Fläche | 2.495,28 € (m ²) |
| Anzahl Garage | 4 |



Objektbeschreibung

Zum Verkauf steht ab sofort dieses schöne und große Objekt mit zwei gut vermieteten Einheiten am Rande der Universitäts- und Hansestadt Greifswald. Auf einer Gesamtfläche von 223,91 m² bietet dieses im Fachwerk-Stil erbaute Haus viele Nutzungsmöglichkeiten.

Derzeit ist das Objekt an zwei Parteien, jeweils im Erdgeschoss und im Obergeschoss, vermietet. Die beiden Bereiche sind durch den Eingangsbereich und die dortige, nach oben führende Treppe erreichbar. Die Nettokaltmiete beträgt derzeit 8,49 €/m², was eine solide Rendite verspricht und zukünftig ausbaufähig ist.

Der Wohnbereich im Obergeschoss ist vollständig kürzlich vollständig saniert und ist ausgestattet mit einer modernen Küche, einem Dusch-/Wannenbad, einem Wohn- und einem Schlafzimmer.

Das Erdgeschoss besticht durch seine großen und offenen Räume. An die großzügige Küche schließt sich praktischer Weise direkt ein Esszimmer an. Das Badezimmer verfügt über eine Badewanne und eine Dusche.

Angaben zur Immobilie

| | |
|----------------------|-----------------------|
| Wohnfläche | 212 m ² |
| Gesamtfläche | 223,91 m ² |
| Grundstücksfläche | 1.120 m ² |
| Zimmer | 6 |
| Badezimmer | 2 |
| Anzahl Stellplätze | 4 |
| Balkone | 1 |
| Baujahr | 2010 |
| Zustand des Objektes | Neuwertig |
| Objekt ist vermietet | Ja |



Die südwestlich ausgerichteten Terrasse öffnet den Blick über das insgesamt 1120 m² große Grundstück, das im Gartenbereich von Sträuchern und Bäumen umgeben und so nicht von den Nachbargrundstücken einsehbar ist. Der Grundstücksbereich vor dem Objekt ist gepflastert und bietet Parkmöglichkeiten. Zusätzlich befindet sich an der Westseite ein Carport und an der Nordseite ein kleines Gebäude für Gartengeräte und Fahrräder. Fazit: Ein Anlageobjekt, dass mit soliden Mieteinnahmen ein gutes Investment verspricht.

Ausstattung

| | |
|-----------------|------------------|
| Differenzierung | Standard |
| Küche | Einbauküche |
| Boden | Fliesen, Laminat |
| Heizungsart | Zentralheizung |
| Befuerung | Gas |
| Stellplatzart | Garage, Carport |
| Gartennutzung | Ja |
| Abstellraum | Ja |



Lage

Weitenhagen ist eine Gemeinde im Norden des Landkreises Vorpommern-Greifswald. Die Gemeinde liegt nur etwa 6km südlich der Universitäts- und Hansestadt Greifswald. Sie ist durch die Nähe zur Stadt Greifswald und die landschaftlich reizvolle Lage sehr beliebt..



Ausstattung

Ausstattung:

Wohnfläche: ca. 212 m²

Grundstücksgröße: ca. 1120 m²

Zimmer: 6

Badezimmer: 2

Baujahr: 2010

Gepflegter Zustand

Terrasse und Garten

Parkmöglichkeiten: Carport & Außenstellplätze.



Sonstiges

Wir bitten um Verständnis, dass wir nur vollständige, schriftliche Anfragen (E-Mail) mit Namen, Anschrift und Telefonnummer beantworten können. Gern stehen wir Ihnen auch zu einer persönlichen Beratung im Bereich Baufinanzierung & Immobilienkauf zur Verfügung.

HAFTUNGSAUSSCHLUSS - Alle Angaben sind ohne Gewähr und basieren ausschließlich auf Informationen, die uns von unserem Auftraggeber zur Verfügung gestellt wurden. Wir übernehmen keine Gewähr für die Vollständigkeit, Richtigkeit und Aktualität dieser Angaben..



Drohnenaufnahmen



Drohnenaufnahmen



Drohnenaufnahmen



Außenaufnahmen



Außenaufnahmen



Außenaufnahmen



Außenaufnahmen



Außenaufnahmen



Außenaufnahmen



Flur



Wohnzimmer



Badezimmer



DG_Küche



DG_Küche



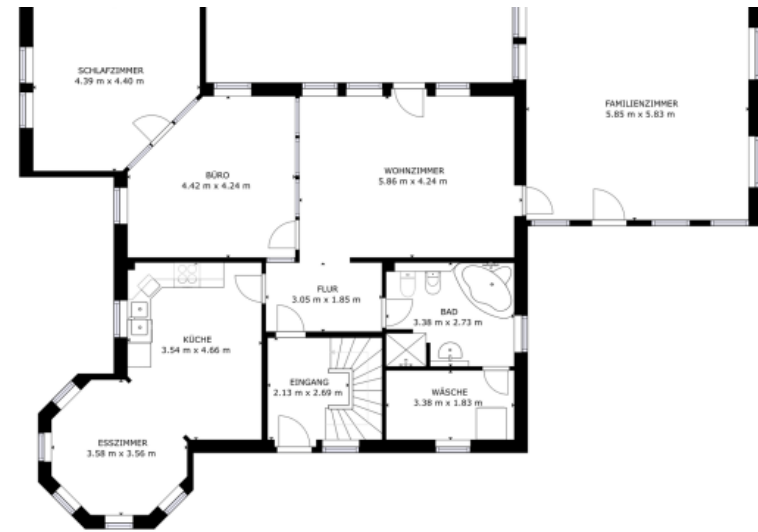
DG_Wohnzimmer



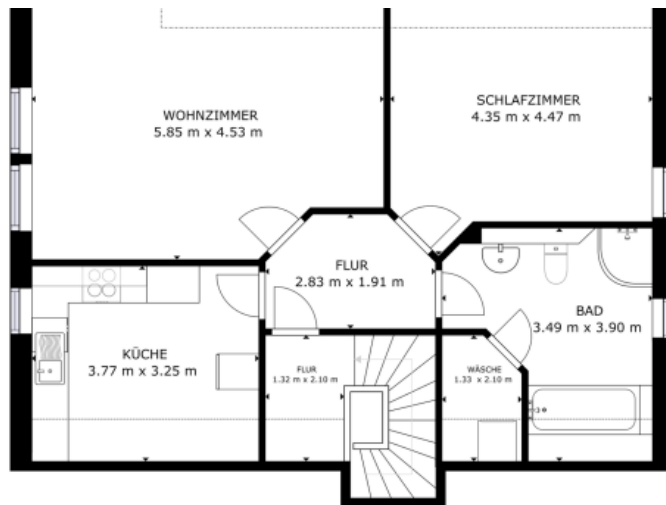
DG_Bad



DG_Bad



Erdgeschoss



Obergeschoss

Anbieter

MV-ImmoCenter UG (haftungsbeschränkt) & Co. KG
Frankendamm 69
18439 Stralsund

Zentrale
E-Mail

03831 - 666 18 40
burkhardt@mv-ic.de